

お家のセルフ健康診断シート



ちょっとした傷みが、建物の寿命を大きく縮めてしまう原因になります。一度、お家のセルフ健康診断をしてみましょう。



築年数が5年以上である

塗装に触れると手に白い粉が付く
(セロテープを貼り、剥がした時に付いた塗膜量でもチェックできます)



汚れがひどい・カビやコケが生えている



色あせたり剥がれたりしている



錆びている・錆汁が出ている



浮いている箇所がある



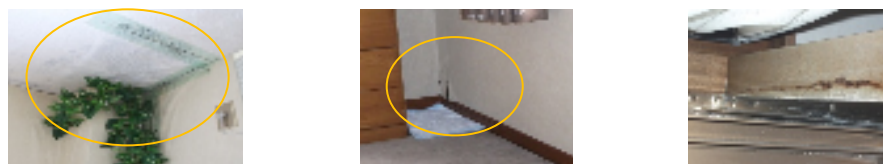
ひび割れ、剥がれが見られる



白いものが出ている



雨漏りする (浸水によりクロス、フローリング等が剥がれている)



ドレンが詰まっている



バルコニー・屋上・屋根にひび割れがある



結果はいかがでしたか？



箇所以上の項目にチェックが付いたら、お家の傷みが進んでいるサインです。
お家の寿命を延ばす為にも、きちんと建物診断を実施する事をおすすめ致します。
早期のケアで改修工事 のコストも抑えられます。

是非、この診断結果をお持ち下さい。

豊富な知識と、技術でお家のケアをさせていただきます。

お家の寿命を延ばし、安心で快適な暮らし・笑顔あふれる暮らしを！

チェックしたセルフシートをお持ち下さい。

無料で、お家の健康診断をさせていただきます。

お名前

住所



有限会社 名工建装

0120-21-8896

名古屋市千種区上野 1-13-12

TEL (052) 721-8896 FAX (052) 722-1146

<http://www.meikokenso.com>

info@meikokenso.com

